

RECYCLED RC1408



3 - 14 jahre



13 kinder



31,1 m²



Spezifikation des Materials

- Die Struktur besteht aus einem dauerhaften, feuchtigkeitsbeständigen und kältebeständigen Recycling-Verbundwerkstoff,
- Podeste und Kletterwände aus rutschfestem und wasserfester Multilaxplatte oder HPL-Platten,
- Struktur für Plattformen aus feuerverzinktem und pulverbeschichtetem Stahl;
- Dächer und Seitenwände aus recycelten HDPE-Platten, witterungsbeständig, grüne HDPE-Platten aus 100% recycelten Materialien, z.B. Meeresabfälle wie Fischernetze und Seile
- Rutschen aus rostfreiem Stahl mit Seiten aus recycelten HDPE-Platten, witterungsbeständig,
- Feuerwehrrampe aus rostfreiem Stahl,
- Manipulative Platten aus recycelten HDPE-Platten, witterungsbeständig, grüne HDPE-Platten aus 100% recyceltem Material, z.B. Meeresabfälle wie Fischernetze und Seile,
- Klettersteine aus grünen HDPE-Platten aus 100% recyceltem Material, z.B. Meeresabfälle wie Fischernetze und Seile, wetterbeständig,
- Stahlseile aus Polypropylengeflecht, verbunden mit langlebigen Kunststoffelementen, Edelstahl oder Aluminium,
- Stangen und Handläufe aus rostfreiem Stahl,
- Schrauben mit Kunststoffkappen und/oder Schrauben aus rostfreiem Stahl,



Erleichterung von Behinderungen



leichter Zugang



Inklusiv



Intellektuelle Entwicklung



Sinnesorgane



Denken



Körperliche Entwicklung



Schieben



Hochziehen



Durchgang



Klettern



2

Anzahl der Türme



1

Anzahl der Rutschen



1

Anzahl der Dächer



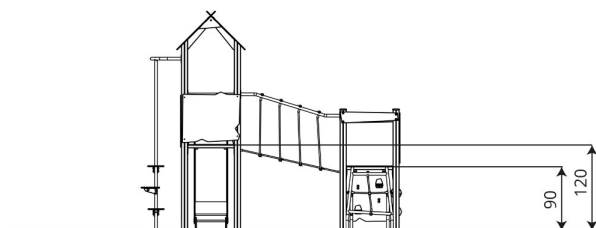
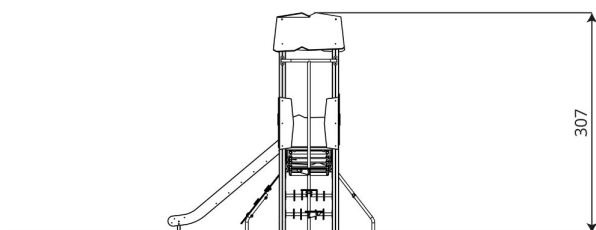
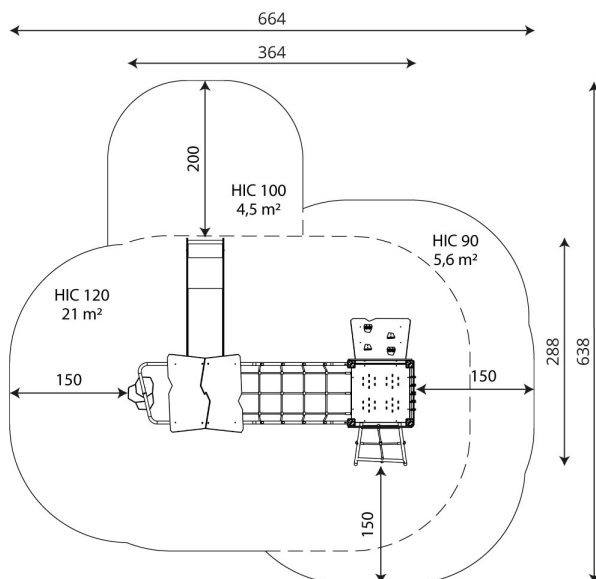
1

Anzahl der interaktiven Elemente



4

Anzahl der Aktivitätselemente



Technisches Produktblatt

RECYCLED RC1408

Produktdaten

Länge	365 cm
Breite	290 cm
Gesamthöhe	310 cm
Altersgruppe	3 - 14 Jahre
Anzahl der Benutzer	13 Kinder
Sicherheitsbereich	31,1 m²
Höhe des freien Falls	120 cm
Die Höhe der Plattformen	90, 120 cm
Höhe Rutschenplattform	120 cm
Entsprechend der Norm EN	1176-1:2017+A1:2023
Gewicht des schwersten Teils	33,2 kg
Abmessungen des größten Teils	332x9x9 cm
Verfügbarkeit von Ersatzteilen	Ja
Installationszeit	6,0 h

Die Daten können ohne vorherige Ankündigung geändert werden.

Zusätzliche Informationen

- Für öffentliche Spielplätze geeignet
- Die Geräte verfügen über ein von einer akkreditierten Stelle ausgestelltes Zertifikat oder eine Konformitätserklärung;
- keine scharfen Kanten oder Öffnungen, die die Gefahr des Einklemmens des Kopfes, der Finger oder anderer Körperteile mit sich bringen könnten;
- Verankerung auf ebener Fläche, 80/70/60 cm tief;
- Die Rutsche sollte nicht in Richtung Süden ausgerichtet sein;
- Die Darstellung dient nur als Referenz, das tatsächliche Aussehen des Geräts und seine Farbe können abweichen;

Garantie

30

30 Jahre Garantie - Beständigkeit von Bauelementen aus Stahl und rostfreiem Stahl

15

15 Jahre Garantie - Beständigkeit von Stahl und Edelstahlkonstruktionen; Dauerhaftigkeit von Strukturelementen aus Robinienholz

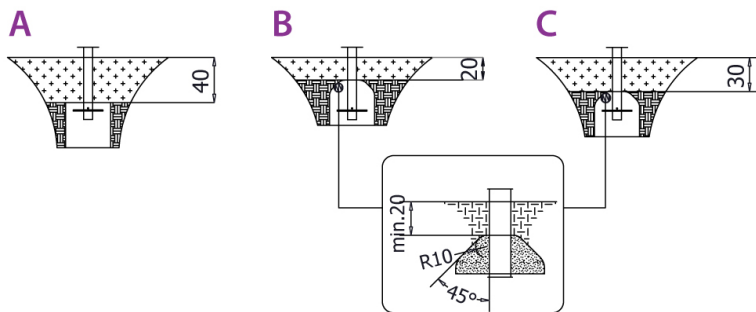
10

10 Jahre Garantie - Strukturfestigkeit von HDPE, 100% recyceltem HDPE und HPLElementen; Strukturelemente aus 100% recyceltem Material (Verbundwerkstoff)

5

5 Jahre Garantie - Korrosionsbeständigkeit von Edelstahl und feuerverzinkten und pulverbeschichteten Stahlelementen, Beständigkeit gegen Borkenkäfer und Fäulnis von Holzbauteilen

Detaillierte Informationen in der Garantiekarte



**Größe der sicheren Oberfläche
entsprechend der freien Fallhöhe:**

HIC 90	5,6 m ²
HIC 100	4,5 m ²
HIC 120	21,0 m ²

Die Daten können ohne vorherige Ankündigung geändert werden.